



Panoramica 9



Panoramica 10



Panoramica 11



Panoramica 12



Panoramica 13



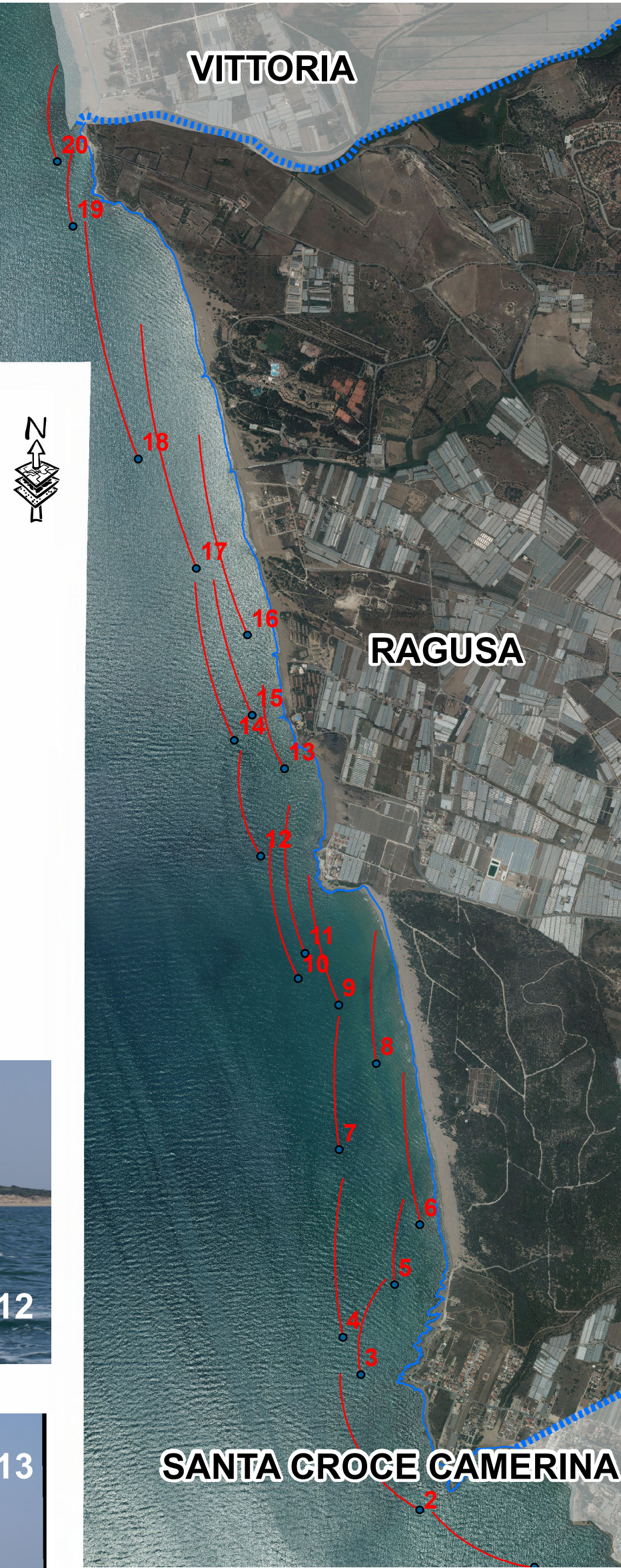
Panoramica 14



Panoramica 15



Panoramica 16



COMUNE DI RAGUSA



**PIANO DI UTILIZZO
DEL DEMANIO MARITTIMO**
RIELABORAZIONE 2015

Tavola 8.b2 - Rilievo fotografico
Punta Braccetto panoramiche 9-16



PROGETTISTA
Arch. Aurelio Barone

ELABORAZIONI E RAPPORTO AMBIENTALE
Collaborazione esterna
Arch. Pianif. Costanza Dipasquale

COORDINATORE
Responsabile del procedimento
Dirigente del Settore IV
Arch. Marcello Dimartino

L'ASSESSORE ALL'URBANISTICA
Salvatore Corallo

IL SINDACO
Ing. Federico Piccitto